

M.I.B.I. Castelnau-le-Lez (34)

Maître d'ouvrage : SERM
Maître d'œuvre : ATELIER NEBOUT
Montant H.T. : 409 652 €

Durée : 16 mois

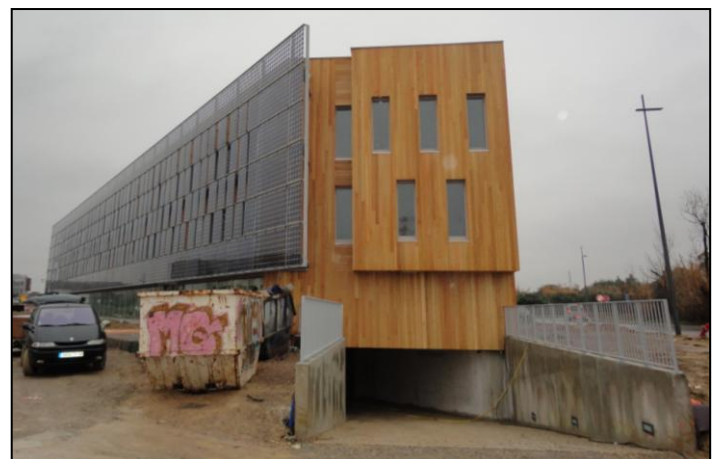
Achèvement : MARS 2011

Description du chantier

- . Réalisation du bâtiment du « Montpellier International Business Incubator »
- . Fourniture et pose d'une ossature bois conforme au label BBC Effinergie.
- . Structure composée de traverses et de montants en sapin du Nord traité et d'un pare-pluie.
- . Isolation thermique par l'extérieur en laine de verre et en deux couches croisées.
- . Éléments d'ossature permettant la mise en œuvre des bardages et des brise-soleil verticaux en bois (dont une face en inox).

Travail effectué

- . Suivi de chantier.
- . Responsabilité de l'étude :
 - Conception et calculs de structure
 - Réalisation des plans d'exécution.



S.A.S. STRUCTURES BOIS COUVERTURE